

GD220243-16103-017

星月彩虹花苑（第一期）小区—A 标段、B 标段工程
监理月报

第十七期

2018 年 2 月 1 日至 2018 年 3 月 30 日



项目总监（签名）：何毅浩

签发日期：2018 年 3 月 30 日

广东中山建设监理咨询有限公司
星月彩虹花苑（第一期）小区—A 标段、B 标段项目监理部



目 录

一、工程概况及本月进度概况	2
二、施工单位投入人员、机械、材料情况和本月处理事项	7
三、质量和安全	9
四、工程款支付审核及其他事宜	11
五、监理工作小结	11

一、工程概况及本月进度概况

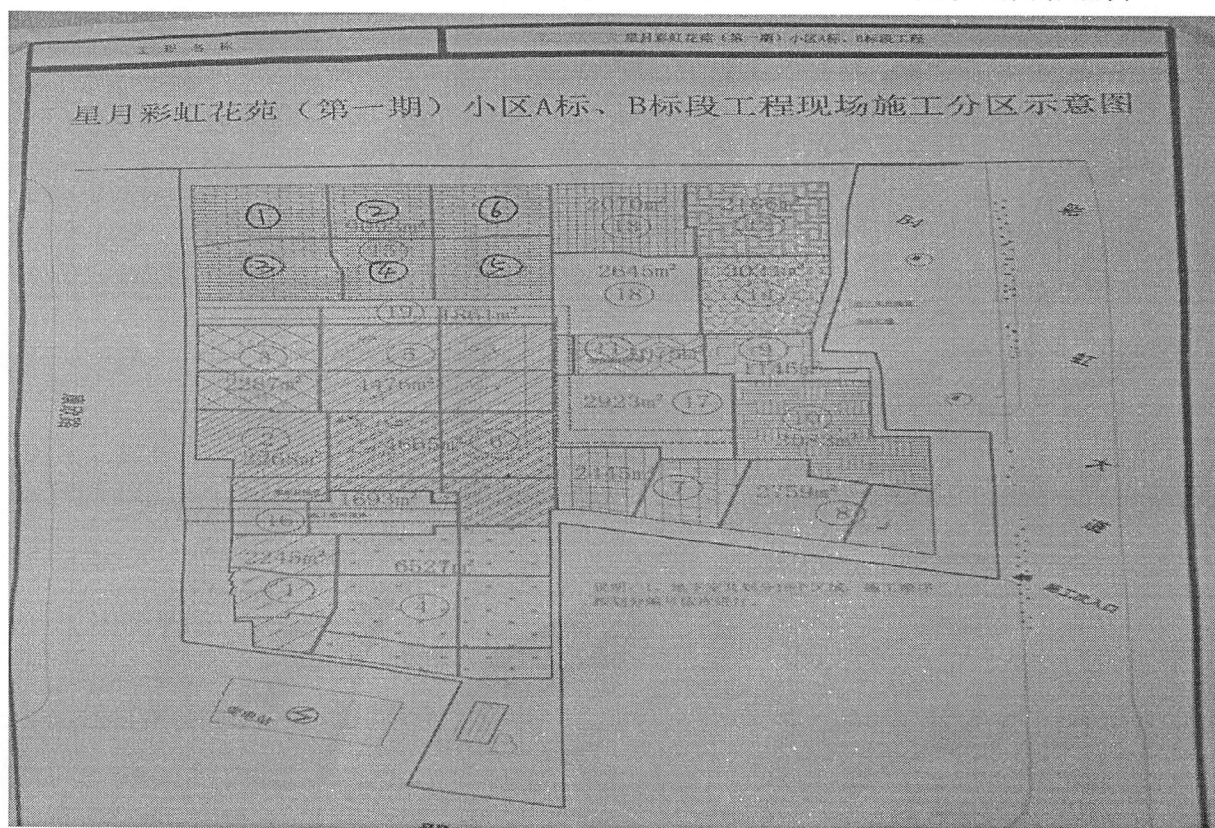
(一) 工程概况

本项目位于中山市西区彩虹片区，东连彩虹大道，南接翠沙路，西至康欣路，北侧为规划路。小区项目总用地面积 119881.80m²，总建筑面积为 462374.03m²，分为 A、B、C 三个标段建设；首先开发 A、B 标段，用地面积 72583.8m²，A 标段用地面积 28706.9m²，B 标段用地面积 43876.9m²，建筑面积 277362.79m²，其中 A 标段包括第 1-8 栋高层住宅、3# 商铺楼、1#保安亭、2#保安亭、整体地下车库、及其相应配套设施，建筑面积 160088.5m²；B 标段包括第 9-16 栋高层住宅、幼儿园、综合楼、3#保安亭、4#保安亭及其相应配套设施，建筑面积 117274.29m²。

根据现场实际情况，为便于施工，保证工期按目标实施，地下室共划分为 19 个区域（详见星月彩虹花苑（第一期）小区-A 标段、B 标段工程现场施工分区示意图），原则上按划分编号施工顺序依次进行施工。第 15 区（幼儿园）、16、17、18、19 区域按现场条件逐一施工，地下室顶板基本完成砼浇筑（除了 19 区以外已经砼浇筑完成 100%），按照计划因为 19 区是临时施工道路，所以留至最后施工，目前其地下室底板有 30%垫层施工完成、30%承台砖胎模完成；18 区商铺二层楼面模板安装完成 100%。

本工程 1~16 栋二次结构及墙体砌筑施工平均完成 15 个楼层。

由于 2 月份有春节假期，整个月基本没有人员施工，故 2、3 月份的月报合并。



(二) 本月进度概况

本月完成主要工作有：

A 标段、B 标段各栋主楼楼层的砖砌体施工。

1. A 标段形象进度：

- 1) 1 栋 4~7、9~12、19~22、24~26 层砌体完成；
- 2) 2 栋 4~7、9~12、19~22、24~26 层砌体完成；
- 3) 3 栋 3~12、19~22、24~26 层砌体完成；
- 4) 4 栋 4~7、9~12、19~22、24~26 层砌体完成；
- 5) 5 栋 4~21 层砌体完成；
- 6) 6 栋 4~22 层砌体完成；
- 7) 7 栋 4~12、14~17、19、21 层砌体完成；
- 8) 8 栋 4~12、14~17、19、21 层砌体完成。

2. B 标段形象进度：

- 1) 9 栋 4~7、9~12、14~17、19~28 层砌体完成；
 - 2) 10 栋 3~12、14~17、19~22、24~30 层砌体完成；
 - 3) 11 栋 4~7、9~12、14~17、19~22、24~28 层砌体完成；
 - 4) 12 栋 4~30 层砌体完成；
 - 5) 13 栋 2~26 层砌体完成；
 - 6) 14 栋 4~屋面层砌体完成；
 - 7) 15 栋 2~26 层砌体完成；
 - 8) 16 栋 4~25 层砌体完成。
- 9) 幼儿园：第 1、2 板块为商铺，主体结构已经完成；第 3、4 板块花架钢筋绑扎完成 30%；第 5 板块地下室顶板钢筋完成 70%；第 6 板块 1#商业楼二层模板安装完成 80%。
- 10) 综合楼基坑土方开挖施工完成 30%。

3. 本月工程完成 400 万元，累计完成 37135.25 万元。

4. 安全防护、文明施工措施费 30000000.00 元。

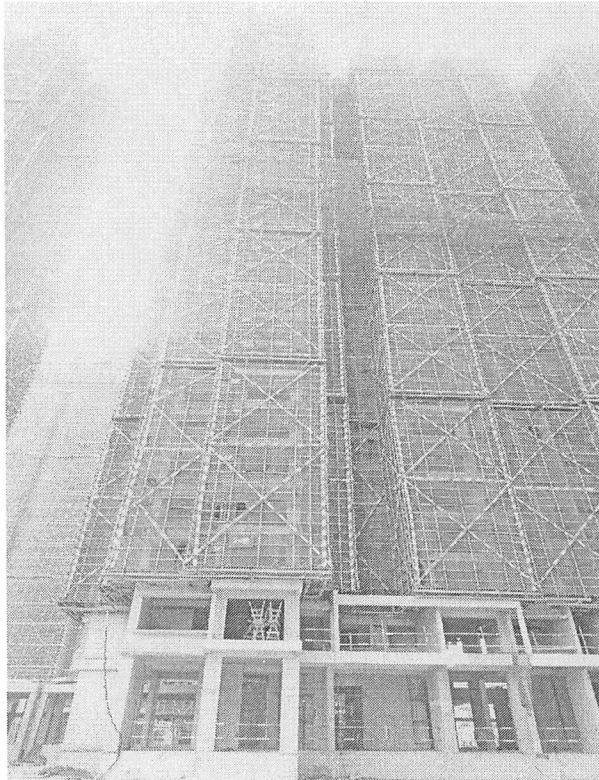
现场施工形象图片如下：



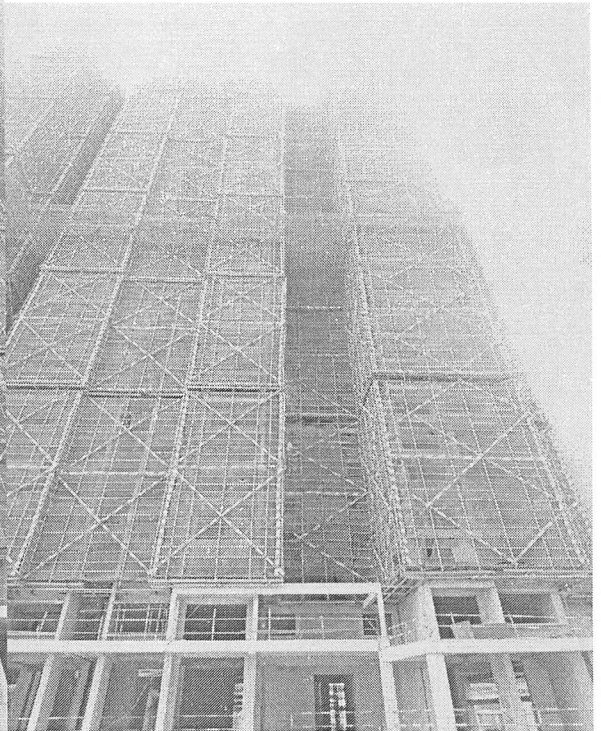
1 栋(砌砖完成 21 个楼层)



2 栋(砌砖完成 22 个楼层)



3 栋(砌砖完成 23 个楼层)



4 栋(砌砖完成 21 个楼层)



5 栋 (砌砖完成 20 个楼层)



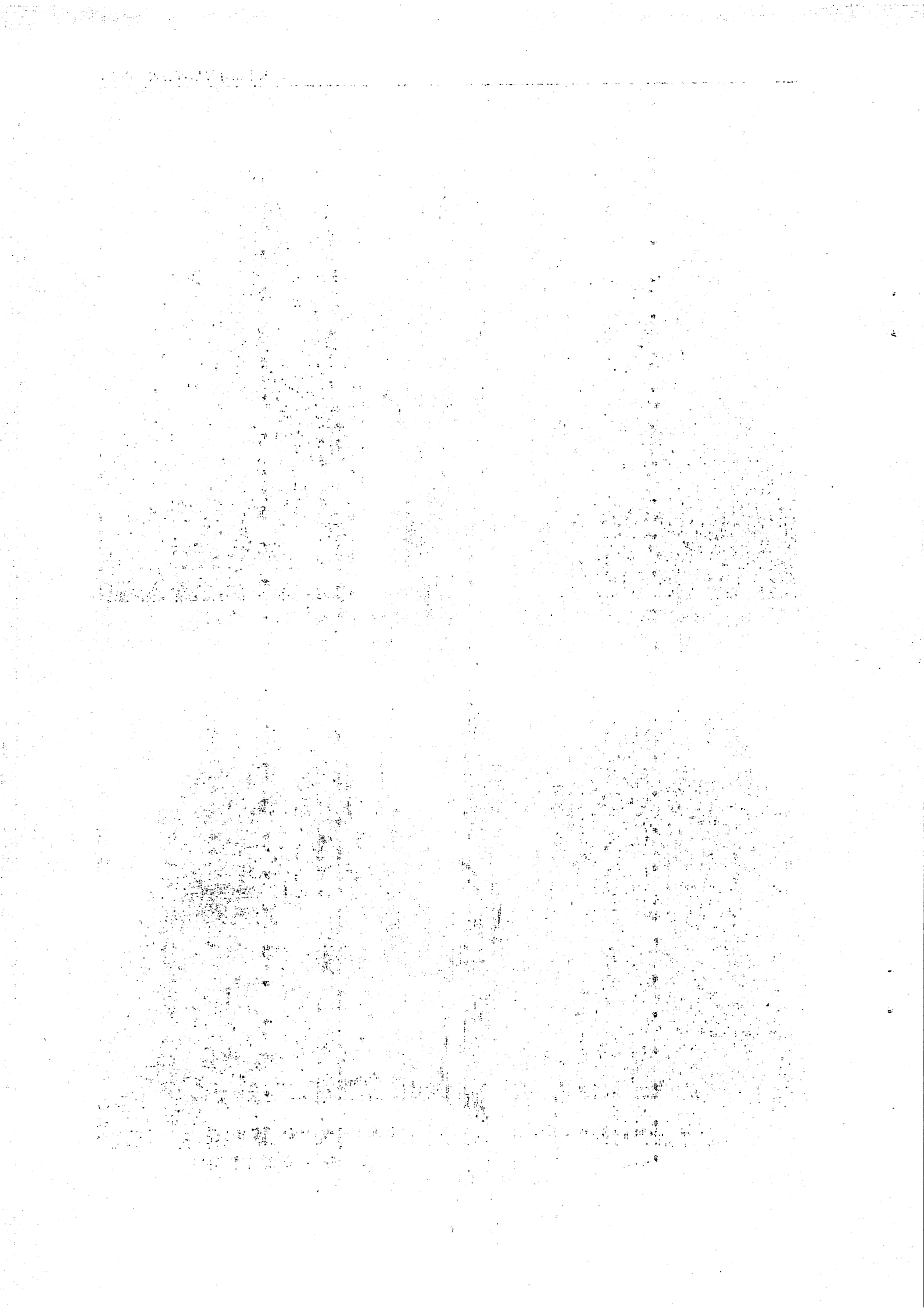
6 栋 (砌砖完成 21 个楼层)

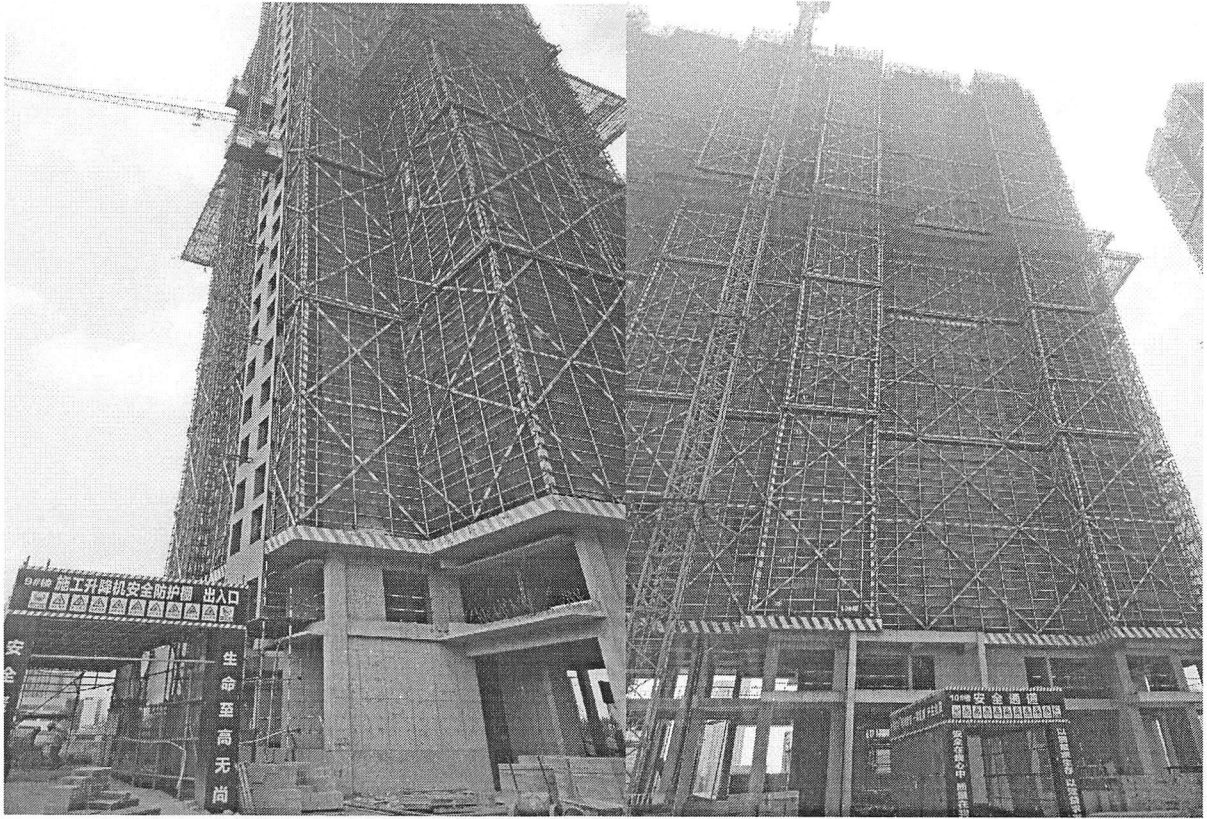


7 栋 (砌砖完成 18 个楼层)



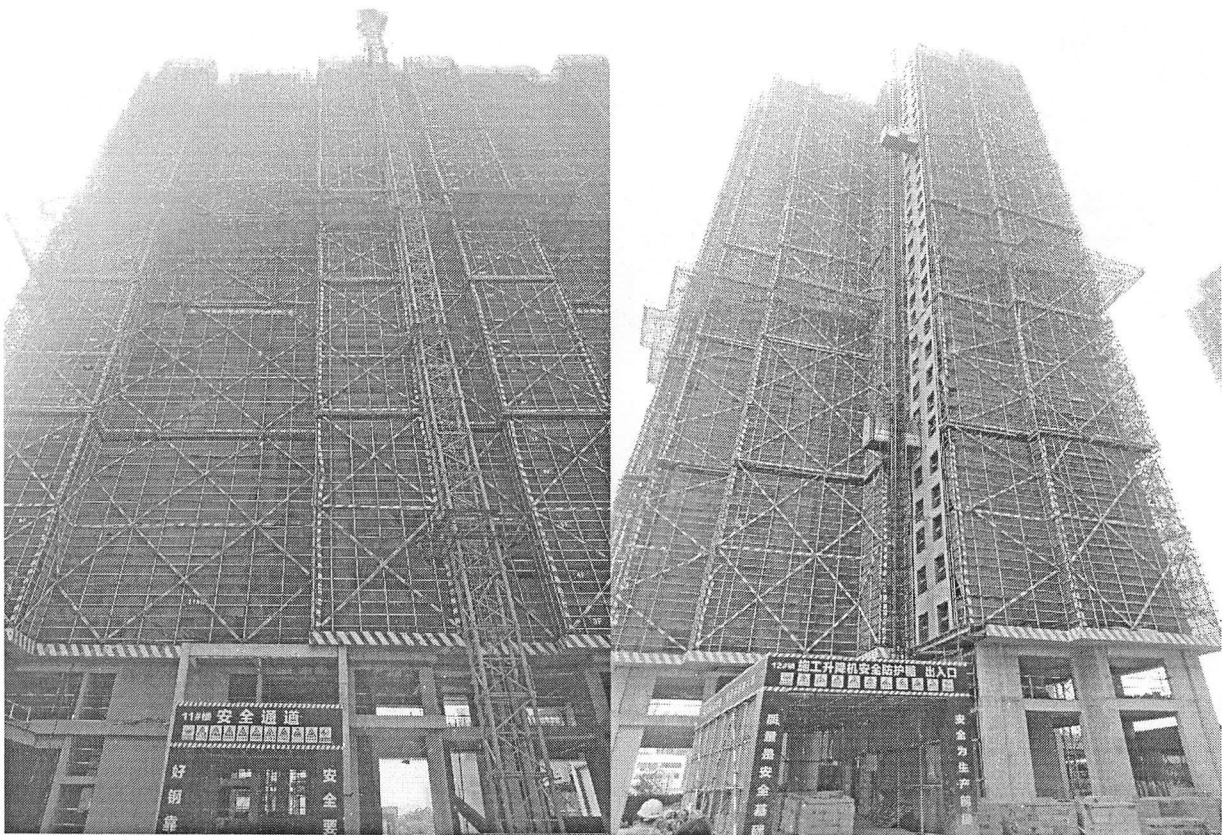
8 栋 (砌砖完成 18 个楼层)





9栋（砌砖完成 22 个楼层）

10栋（砌砖完成 25 个楼层）



11栋（砌砖完成 21 个楼层）

12栋（砌砖完成 27 个楼层）



13 栋（砌砖完成 25 个楼层）



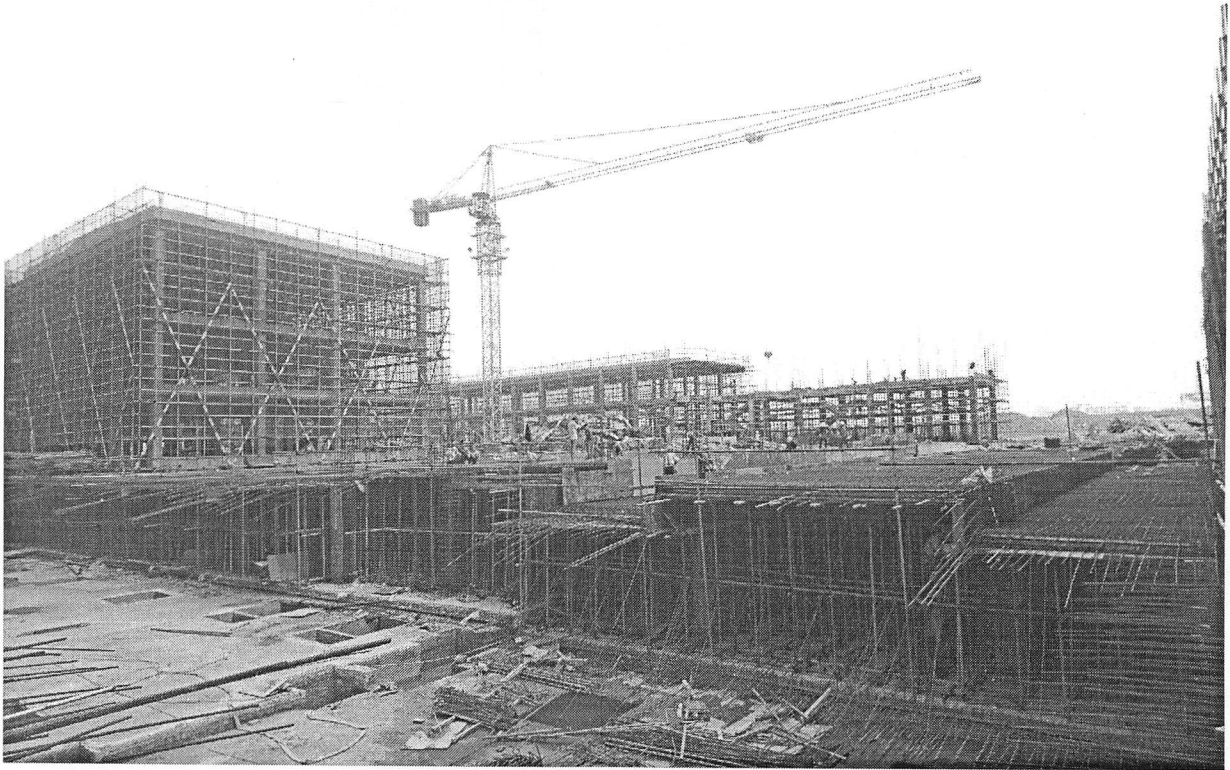
14 栋（砌砖完成 29 个楼层）



15 栋（砌砖完成 23 个楼层）



16 栋（砌砖完成 22 个楼层）



15区（幼儿园）：第1、2板块为商铺，主体结构已经完成；第3、4板块花架钢筋绑扎完成30%；第5板块地下室顶板钢筋完成70%；第6板块1#商业楼二层模板安装完成80%。
第3、4板块花架钢筋绑扎完成30%；第5板块地下室顶板钢筋完成70%；第6板块1#商业楼二层模板安装完成80%。



综合楼基坑土方开挖施工完成30%，等待桩检测。

二、施工单位投入人员、机械、材料情况和本月处理事项

1、施工单位投入人员：

工种	项目部	木工	钢筋工	砌砖工	粉刷工	砼工
人数	53	72	25	168	48	20
工种	水电工	杂工	基坑工程	架子工	施工电梯	塔吊
人数	38	27	5	12	32	18
合计	553 人					

2、现场使用主要机械情况：

	江西四建	数量
1	塔吊 A 标段	4 台
2	塔吊 B 标段	5 台
3	电焊机	3 台
4	钢筋加工设备	5 台
5	挖机	1 台
6	施工电梯	16 台

3、本月材料进场情况

本月进场材料有钢筋、砌块、构配件等。（详见进场材料台帐）