

GD220243-16103-021

星月彩虹花苑（第一期）小区—A标段、B标段工程  
监理月报

第二十一期

2018年6月29日至2018年7月30日



项目总监（签名）：何毅华

签发日期：2018年7月31日

广东中山建设监理咨询有限公司  
星月彩虹花苑(第一期)小区—A标段、B标段项目监理部



## 目 录

一、工程概况及本月进度概况.....	2
二、施工单位投入人员、机械、材料情况和本月处理事项.....	10
三、质量和安全.....	10
四、工程款支付审核及其他事宜.....	12
五、监理工作小结.....	12

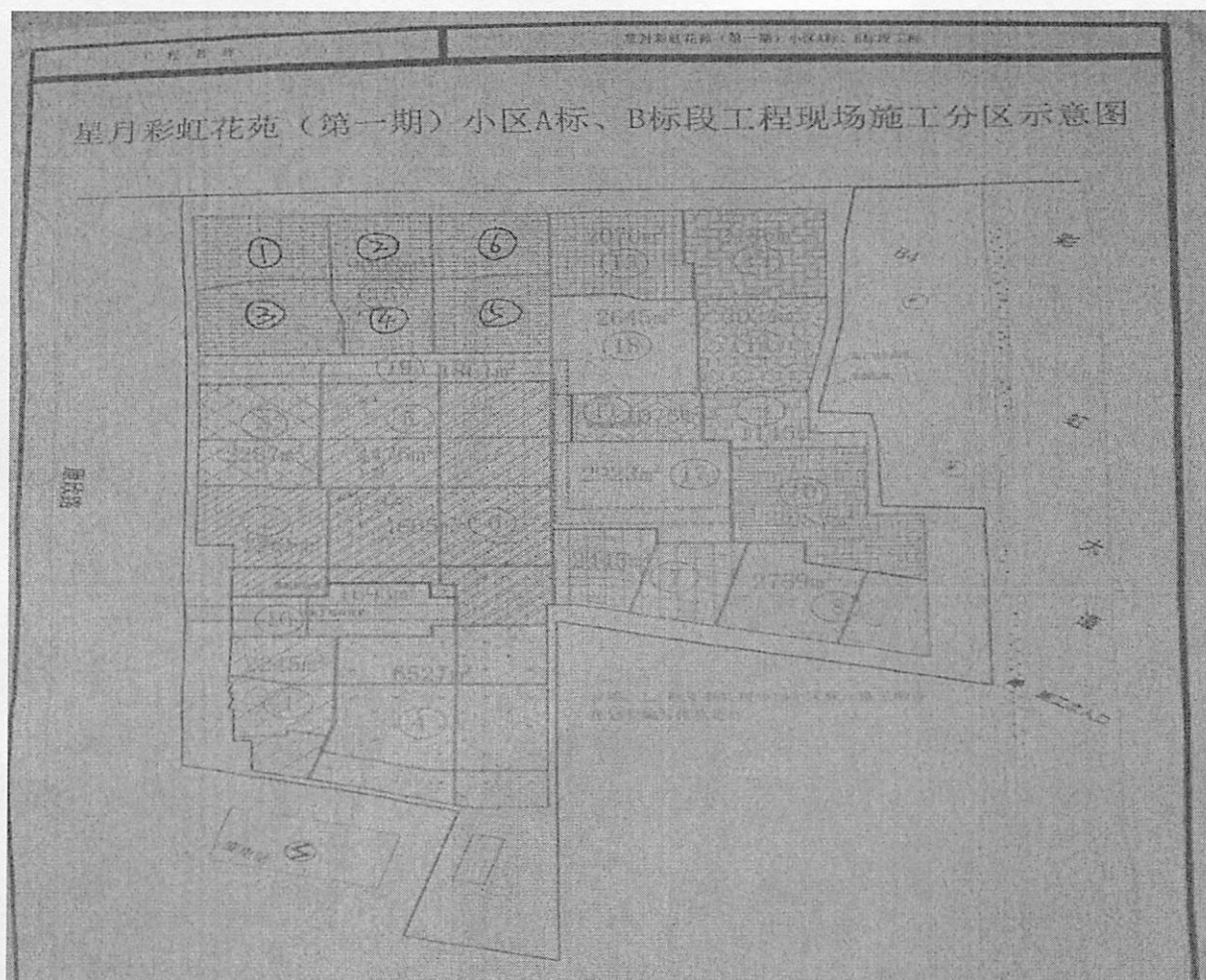
## 一、工程概况及本月进度概况

### (一) 工程概况

本项目位于中山市西区彩虹片区，东连彩虹大道，南接翠沙路，西至康欣路，北侧为规划路。小区项目总用地面积 119881.80m<sup>2</sup>，总建筑面积为 462374.03m<sup>2</sup>，分为 A、B、C 三个标段建设；首先开发 A、B 标段，用地面积 72583.8m<sup>2</sup>，A 标段用地面积 28706.9m<sup>2</sup>，B 标段用地面积 43876.9m<sup>2</sup>，建筑面积 277362.79m<sup>2</sup>，其中 A 标段包括第 1-8 栋高层住宅、3# 商铺楼、1#保安亭、2#保安亭、整体地下车库、及其相应配套设施，建筑面积 160088.5m<sup>2</sup>；B 标段包括第 9-16 栋高层住宅、幼儿园、综合楼、3#保安亭、4#保安亭及其相应配套设施，建筑面积 117274.29m<sup>2</sup>。

根据现场实际情况，为便于施工，保证工期按目标实施，地下室共划分为 19 个区域（详见星月彩虹花苑（第一期）小区-A 标段、B 标段工程现场施工分区示意图），原则上按划分编号施工顺序依次进行施工。

本工程 1~16 栋墙内外墙抹灰基本完成，还有个别楼层收尾，外墙聚合物防水完成 171 个楼面，外墙砖粘贴个别楼栋开始施工。



(二) 本月进度概况

本月完成主要工作有：

A 标段、B 标段各栋主楼内、外墙的抹灰施工、铝窗框安装工程及水电安装工程施  
工。

1. A 标段形象进度：

- 1) 1 栋外墙聚合物防水完成 10%，厨卫聚合物防水完成 95%。
- 2) 2 栋外墙聚合物防水完成 30%，厨卫聚合物防水完成 95%。
- 3) 3 栋外墙聚合物防水完成 30%，厨卫聚合物防水完成 95%。
- 4) 4 栋外墙聚合物防水完成 20%，厨卫聚合物防水完成 95%。
- 5) 5 栋外墙聚合物防水完成 10%，厨卫聚合物防水完成 60%。
- 6) 6 栋外墙聚合物防水完成 10%，厨卫聚合物防水完成 60%。
- 7) 7 栋外墙聚合物防水完成 10%，厨卫聚合物防水完成 30%。
- 8) 8 栋外墙聚合物防水完成 80%，厨卫聚合物防水完成 30%。

2. B 标段形象进度：

- 1) 9 栋外墙聚合物防水完成 30%，厨卫聚合物防水完成 90%。
- 2) 10 栋外墙聚合物防水完成 85%，厨卫聚合物防水完成 90%，外墙砖粘贴完成 5%。
- 3) 11 栋外墙聚合物防水完成 85%，厨卫聚合物防水完成 90%，外墙砖粘贴完成 5%。
- 4) 12 栋外墙聚合物防水完成 20%，厨卫聚合物防水完成 60%。
- 5) 13 栋外墙聚合物防水完成 30%，厨卫聚合物防水完成 90%。
- 6) 14 栋外墙聚合物防水完成 30%，厨卫聚合物防水完成 90%。
- 7) 15 栋外墙聚合物防水完成 40%，厨卫聚合物防水完成 90%。
- 8) 16 栋外墙聚合物防水完成 30%，厨卫聚合物防水完成 90%，外墙砖粘贴完成 10%。
- 9) 幼儿园：1#商铺墙体砌筑基本完成 30%，2#商铺备砖准备砌筑；幼儿园墙体砌筑完成 30%。
- 10) 综合楼：底板砼浇筑完成。

3. 工程实际进度与计划进度对比，详见附件一、二、三：“星月彩虹花苑（第一期）  
小区—A 标段、B 标段工程 7 月份施工进度情况对比表”。

4. 本月工程完成 800 万元，累计完成 42235.25 万元。
5. 安全防护、文明施工措施费 30000000.00 元。



现场施工形象图片如下：



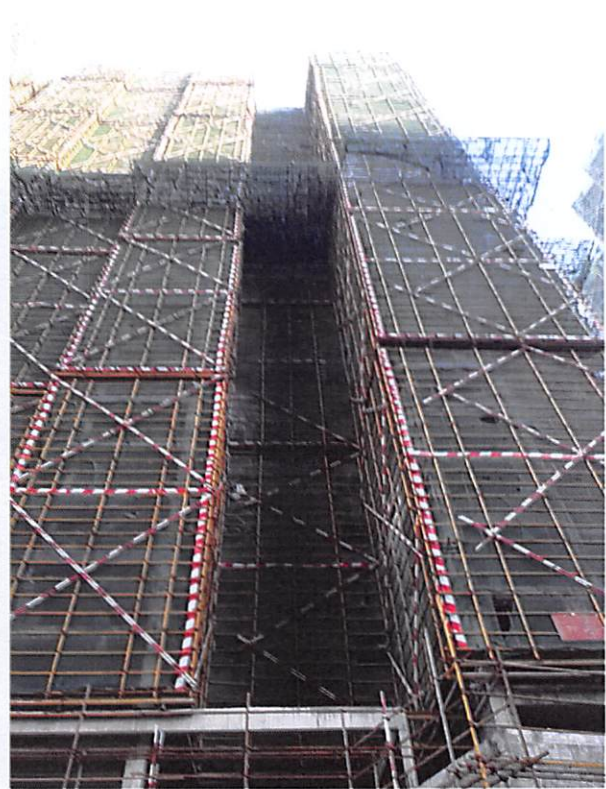
1 栋(外墙聚合物防水完成 10%)



2 栋(外墙聚合物防水完成 30%)

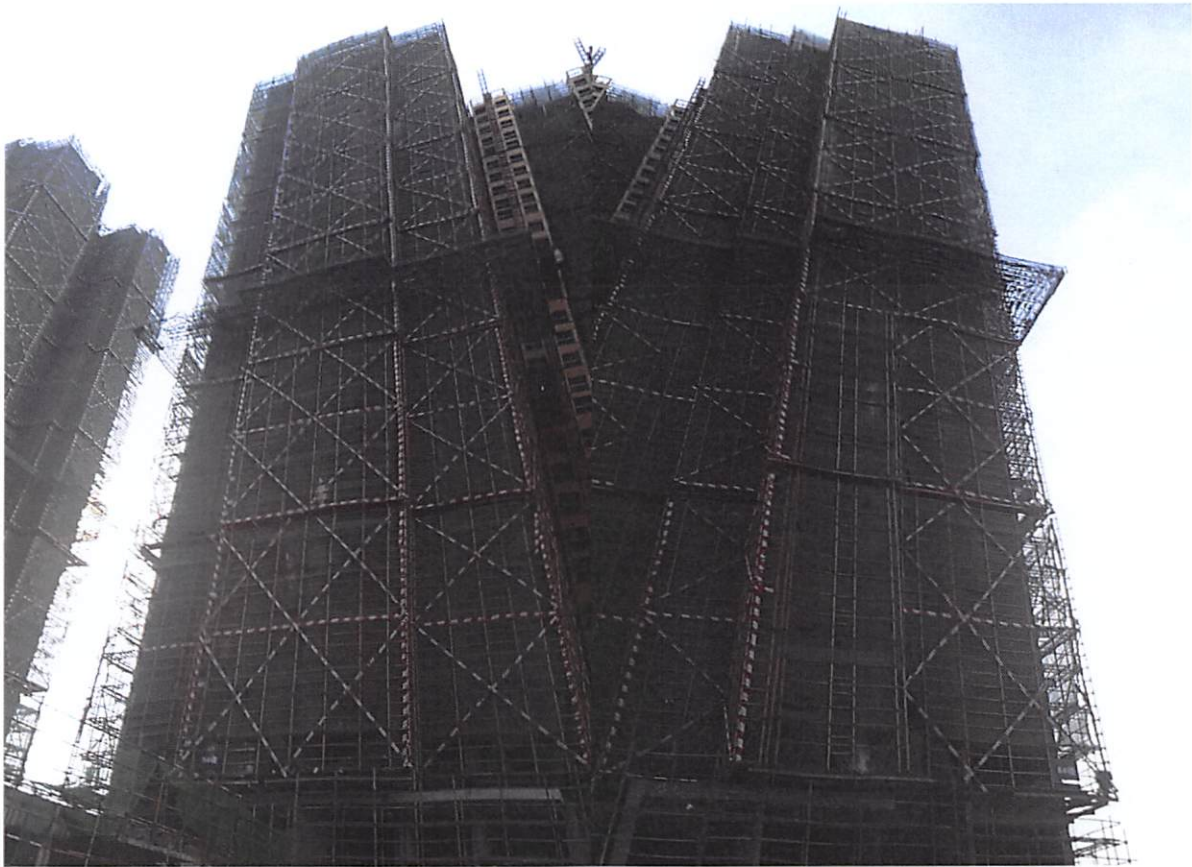


3 栋(外墙聚合物防水完成 30%)



4 栋(外墙聚合物防水完成 20%)





5 栋 (外墙聚合物防水完成 10%)

6 栋 (外墙聚合物防水完成 10%)



7 栋 (外墙聚合物防水完成 10%)



8 栋 (外墙聚合物防水完成 80%)





9栋 (9栋外墙聚合物防水完成 30%)



10栋 (9栋外墙聚合物防水完成 85%)



11栋 (9栋外墙聚合物防水完成 85%)



12栋 (9栋外墙聚合物防水完成 20%)





13 栋 (外墙聚合物防水完成 30%)



14 栋 (外墙聚合物防水完成 30%)



15 栋 (外墙聚合物防水完成 40%)



16 栋 (外墙聚合物防水完成 30%)





1#商铺墙体砌筑基本完成 30%，2#商铺备砖准备砌筑；幼儿园墙体砌筑完成 30%。





综合楼：地下室底板砼浇筑完成。



## 二、施工单位投入人员、机械、材料情况和本月处理事项

## 1、施工单位投入人员：

工种	项目部	木工	钢筋工	砌砖工	粉刷工	杂工
人数	48	47	31	24	270	19
工种	水电工	消防工	架子工	施工电梯	塔吊	其它
人数	10	/	12	32	10	26
合计	529 人					

## 2、现场使用主要机械情况：

	江西四建	数量
1	塔吊 A 标段	4 台
2	塔吊 B 标段	6 台
3	电焊机	3 台
4	钢筋加工设备	1 台
5	挖掘机	2 台
6	施工电梯	32 台

## 3、本月材料进场情况

本月进场材料有钢筋、砌块、外墙砖、构配件等。（详见进场材料台帐）