

GD220243-16103-022

星月彩虹花苑（第一期）小区—A 标段、B 标段工程
监理月报

第二十二期

2018 年 7 月 31 日至2018 年 8 月 30 日



项目总监（签名）： 何敬杰

签发日期： 2018 年 8 月 31 日

广东中山建设监理咨询有限公司

星月彩虹花苑（第一期）小区—A 标段、B 标段项目监理部



目 录

一、工程概况及本月进度概况.....	2
二、施工单位投入人员、机械、材料情况和本月处理事项.....	10
三、质量和安全.....	10
四、工程款支付审核及其他事宜.....	12
五、监理工作小结.....	12

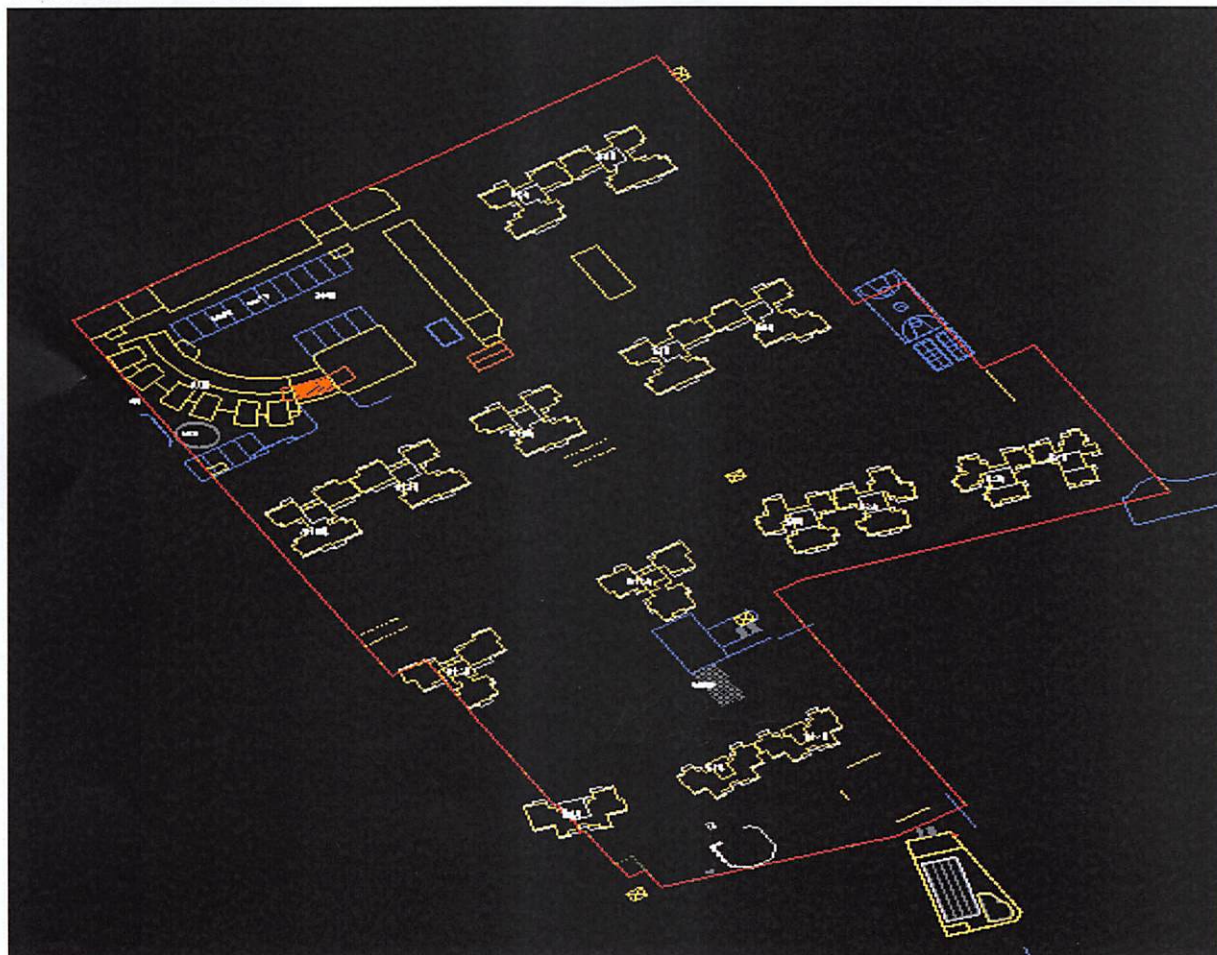
一、工程概况及本月进度概况

(一) 工程概况

本项目位于中山市西区彩虹片区，东连彩虹大道，南接翠沙路，西至康欣路，北侧为规划路。小区项目总用地面积 119881.80m²，总建筑面积为 462374.03m²，分为 A、B、C 三个标段建设；首先开发 A、B 标段，用地面积 72583.8m²，A 标段用地面积 28706.9m²，B 标段用地面积 43876.9m²，建筑面积 277362.79m²，其中 A 标段包括第 1-8 栋高层住宅、3# 商铺楼、1#保安亭、2#保安亭、整体地下车库、及其相应配套设施，建筑面积 160088.5m²；B 标段包括第 9-16 栋高层住宅、幼儿园、综合楼、3#保安亭、4#保安亭及其相应配套设施，建筑面积 117274.29m²。

各楼栋分布情况详见星月彩虹花苑（第一期）小区—A 标段、B 标段工程现场平面示意图。

本工程 1~16 栋墙内外墙抹灰基本完成，外墙聚合物防水完成 312 个楼面，外墙砖粘贴完成 109 个楼面，铝合金窗框基本安装完成，电梯工程主体安装基本完成，准备调试。



星月彩虹花苑（第一期）小区—A 标段、B 标段工程现场平面示意图

(二) 本月进度概况

本月完成主要工作有：

A 标段、B 标段各栋主楼外墙砖粘贴、铝门框安装工程及水电安装工程施工。

1. A 标段形象进度：

- 1) 1 栋外墙聚合物防水完成 70%，外墙砖粘贴完成 30%。
- 2) 2 栋外墙聚合物防水完成 70%，外墙砖粘贴完成 30%。
- 3) 3 栋外墙聚合物防水完成 90%，外墙砖粘贴完成 30%。
- 4) 4 栋外墙聚合物防水完成 90%，外墙砖粘贴完成 30%。
- 5) 5 栋外墙聚合物防水完成 40%，外墙砖粘贴完成 25%。
- 6) 6 栋外墙聚合物防水完成 40%，外墙砖粘贴完成 25%。
- 7) 7 栋外墙聚合物防水完成 45%，外墙砖粘贴完成 25%。
- 8) 8 栋外墙聚合物防水完成 95%，外墙砖粘贴完成 25%。

2. B 标段形象进度：

- 1) 9 栋外墙聚合物防水完成 50%，外墙砖粘贴完成 20%。
- 2) 10 栋外墙聚合物防水完成 90%，外墙砖粘贴完成 25%。
- 3) 11 栋外墙聚合物防水完成 90%，外墙砖粘贴完成 25%。
- 4) 12 栋外墙聚合物防水完成 30%，外墙砖粘贴完成 5%。
- 5) 13 栋外墙聚合物防水完成 50%，外墙砖粘贴完成 5%。
- 6) 14 栋外墙聚合物防水完成 95%，外墙砖粘贴完成 15%。
- 7) 15 栋外墙聚合物防水完成 95%，外墙砖粘贴完成 5%。
- 8) 16 栋外墙聚合物防水完成 40%，外墙砖粘贴完成 30%。
- 9) 幼儿园：1#商铺墙体砌筑基本完成，内粉完成 80%，外粉完成 80%；2#商铺墙体砌筑完成 65%；幼儿园墙体砌筑完成 75%。

10) 综合楼：地下室顶板模板安装完成 60%，侧壁钢筋绑扎基本完成。

3. 1~16 栋电梯工程主体安装基本完成，等待调试及申报验收。

4. 工程实际进度与计划进度对比，详见附件一、二、三：“星月彩虹花苑（第一期）小区—A 标段、B 标段工程 8 月份施工进度情况对比表”。

5. 本月工程完成 2000 万元，累计完成 44235.25 万元。

现场施工形象图片如下：



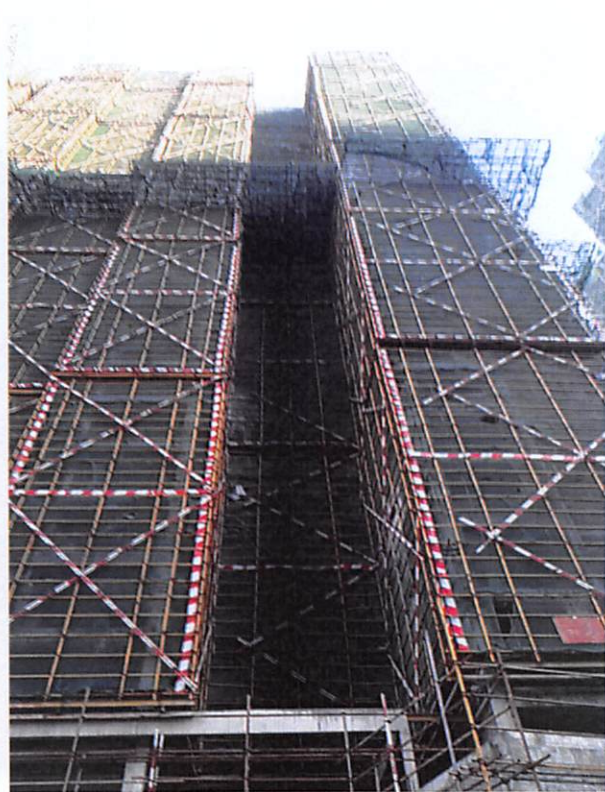
1 栋(外墙防水 70%，外墙砖粘贴 30%)



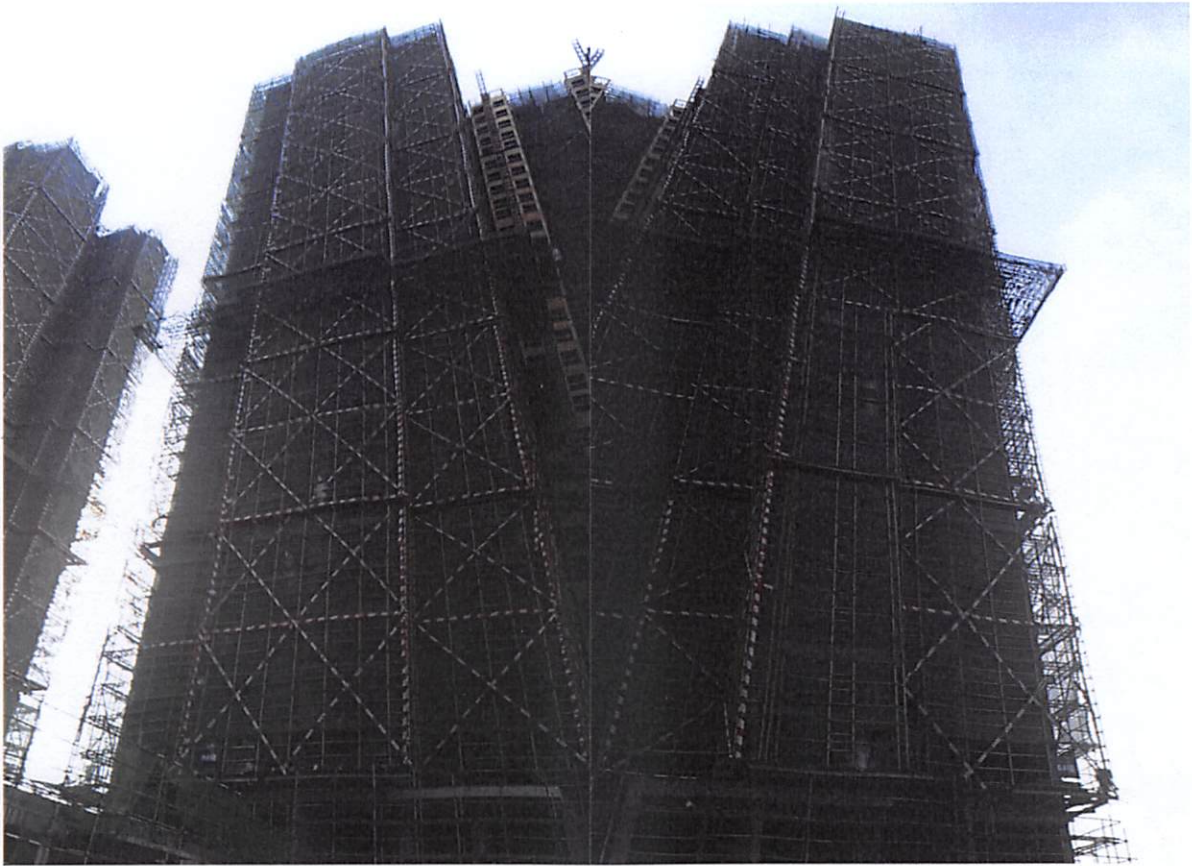
2 栋(外墙防水 70%，外墙砖粘贴 30%)



3 栋(外墙防水 90%，外墙砖粘贴 30%)



4 栋(外墙防水 90%，外墙砖粘贴 30%)



5栋 (外墙防水 40%, 外墙砖粘贴 25%)

6栋 (外墙防水 40%, 外墙砖粘贴 25%)



7栋 (外墙防水 45%, 外墙砖粘贴 25%)



8栋 (外墙防水 95%, 外墙砖粘贴 25%)



9 栋 (外墙防水 50%, 外墙砖粘贴 20%)



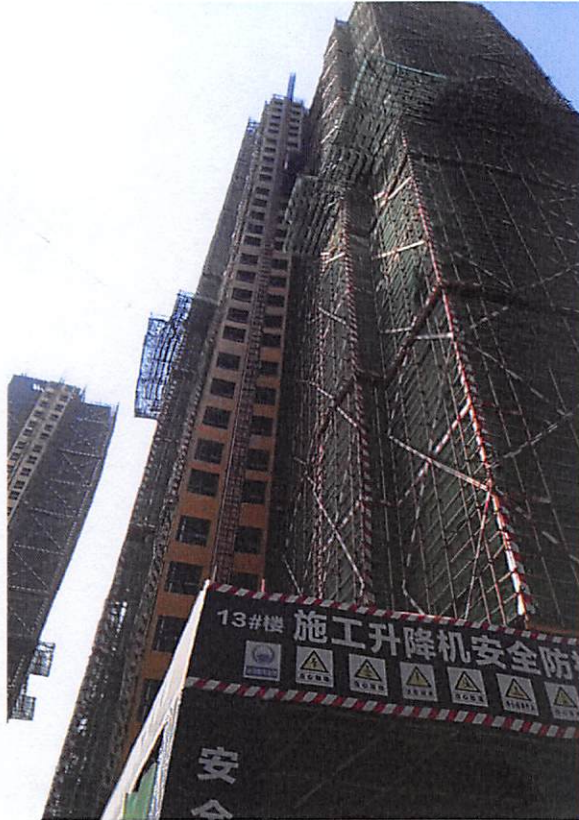
10 栋 (外墙防水 90%, 外墙砖粘贴 25%)



11 栋 (外墙防水 90%, 外墙砖粘贴 25%)



12 栋 (外墙防水 30%, 外墙砖粘贴 5%)



13栋 (外墙防水 50%, 外墙砖粘贴 5%)



14栋 (外墙防水 95%, 外墙砖粘贴 15%)



15栋 (外墙防水 95%, 外墙砖粘贴 5%)



16栋 (外墙防水 40%, 外墙砖粘贴 30%)



1#商铺墙体砌筑基本完成，内粉完成 80%，外粉完成 80%；2#商铺墙体砌筑完成 65%；幼儿园墙体砌筑完成 75%。



综合楼：地下室顶板模板安装完成 60%，侧壁钢筋绑扎基本完成。

二、施工单位投入人员、机械、材料情况和本月处理事项

1、施工单位投入人员：

工种	项目部	木工	钢筋工	砌砖工	粉刷工	杂工
人数	48	47	31	24	270	19
工种	水电工	消防工	架子工	施工电梯	塔吊	其它
人数	10	/	12	32	10	26
合计	529 人					

2、现场使用主要机械情况：

	江西四建	数量
1	塔吊 A 标段	4 台
2	塔吊 B 标段	6 台 (1 台已报拆)
3	电焊机	3 台
4	钢筋加工设备	1 台
5	挖掘机	2 台
6	施工电梯	32 台

3、本月材料进场情况

本月进场材料有钢筋、铝合金门窗、外墙砖、水电管材、构配件等。(详见进场材料台帐)