

# 中山市人民政府

## 中山市人民政府国有土地上房屋征收告知书

根据《国有土地上房屋征收与补偿条例》及《中山市国有土地上房屋征收与补偿办法》的规定，因深江铁路项目建设需要，拟对项目实施范围内的国有土地上的房屋实施征收，现将有关事项告知如下：

一、建设项目：深江铁路项目

二、征收房屋位置和范围：位于深江铁路项目（西区街道段）范围内国有土地上房屋（具体范围以项目用地红线图为准）。

三、征收目的：交通项目建设。

四、房屋征收实施单位：中山市人民政府西区街道办事处，办公地址：升华路8号，电话：23325830。

五、被征收人应协助、配合房屋征收实施单位做好征收范围内土地房屋的权属、区位、用途、建筑面积等情况的调查摸底及登记等工作。

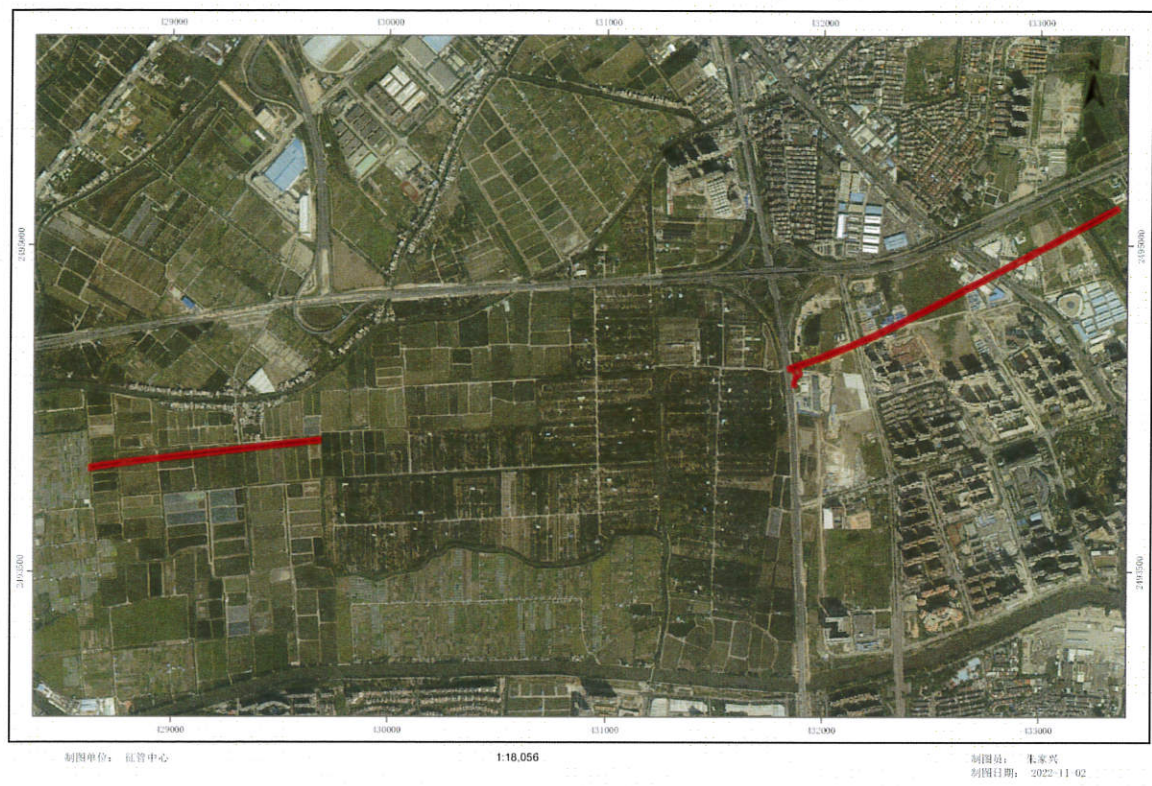
特此公告。

附件：深江铁路项目（西区街道段）用地红线图



# 附件

## 深江铁路项目（西区街道段）用地红线图



公开方式: 主动公开

# 深江铁路（中山段）项目国有土地上房屋征收现状调查汇总表

项目名称：深江铁路（中山段）

属地镇街：中山市人民政府西区街道办事处

单位：平方米

序号	被征收人	身份证号码/组织机构代码	不动产权证号/房产证号	位置	房屋用途	土地使用类型	房屋建筑面积	土地证面积	抵押查封情况	拟征收面积		青苗及其他地上		拟征收情况				备注	
										房屋面积	土地面积	图纸编号	权属	种类及数量	土地闲置情况	土壤污染情况	是否属于土壤潜在地		是否同意选取广东远濠土地资产评估公司
1	中国石化股份有限公司石油分公司	-	粤(2017)中山市不动产权第0047930号 (0050919)	中山市西区彩虹大道42号	-	商业	443.9	6167	-	-	1315	-	-	-	-	-	-	-	-
2	中山市创世纪汽车有限公司	-	中府国用(2005)第201016号、国(2005)201014	中山市西区彩虹大道	-	商业	-	1333.3、6000	抵押登记中	-	1549	-	-	-	-	-	-	-	-
3	梁绮玲、傅梁萍	-	粤(2018)中山市不动产权第0107975号、中府国用2009第200219号	中山市西区旧广珠西南路西侧	-	商业	-	14437	-	-	1196	-	-	-	-	-	-	-	-
4	中山市新南有限公司	-	国(2003)200783	中山市西区旧广珠西南路西侧	-	商业	-	3333	-	-	438.2	-	-	-	-	-	-	-	-

调查人：陈少华

复核人：邓明兰

注：本项目所有被征收人未达到1/2以上共同选定一家评估机构的，将依法进行随机选定。