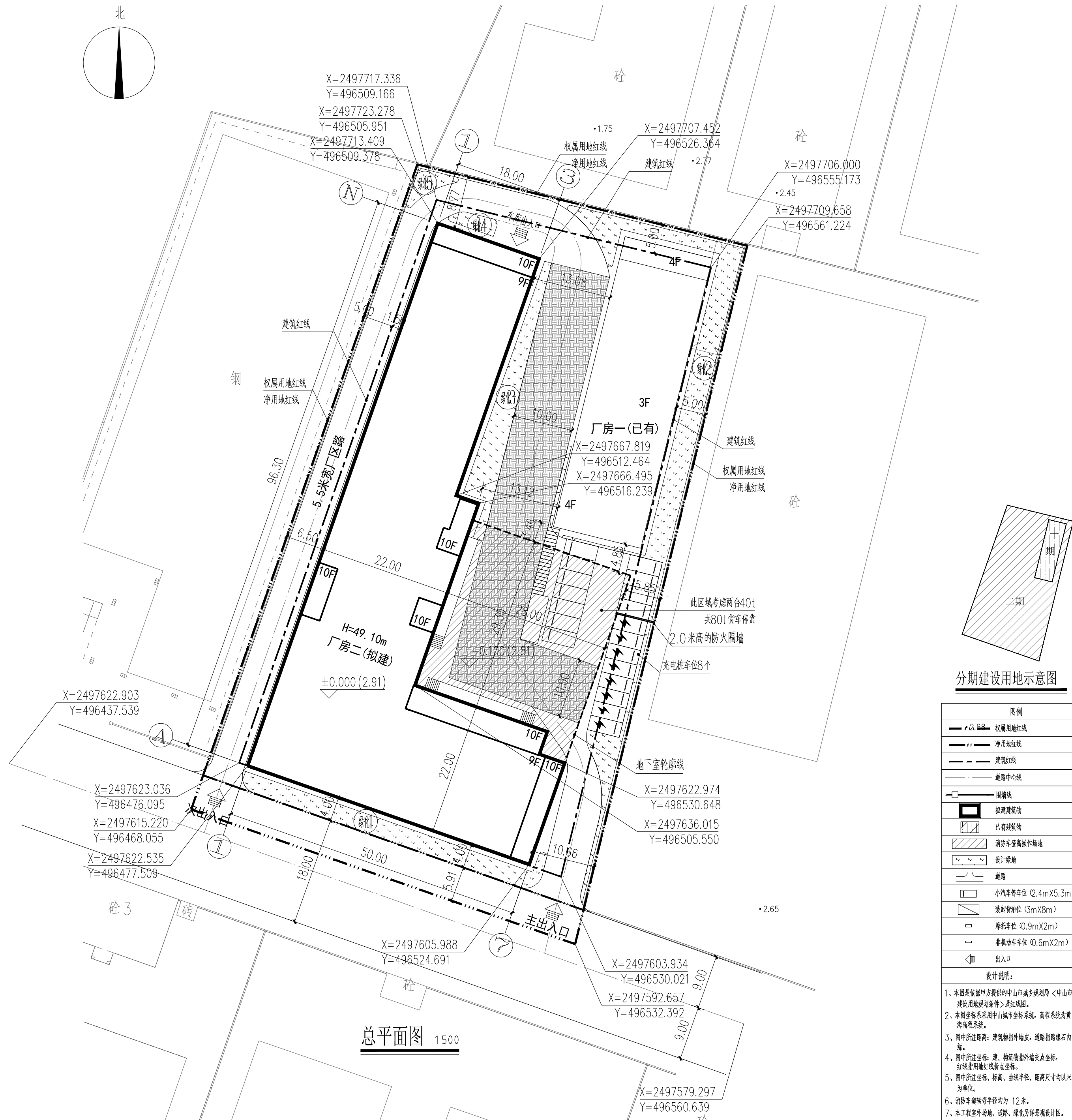


总经济指标表:

项目	单位	数量
总用地面积	m ²	7333.40 (折合11亩)
净用地面积	m ²	6929.66
总占地面积	m ²	3303.35
其中 厂房一	m ²	754.75
其中 厂房二	m ²	2548.60
总建筑面积	m ²	28995.10
其中 厂房一	m ²	2355.37
其中 厂房二	m ²	26639.73
其中 地上面积	m ²	23252.73
其中 地下面积	m ²	3387
总计容建筑面积	m ²	25608.10
其中 厂房一	m ²	2355.37
其中 厂房二	m ²	23252.73
建筑密度	%	47.67
建筑容积率		3.49
绿地率	%	10.01
小汽车停车位	个	78
其中 地上停车位	个	19
其中 地下停车位	个	59
摩托车停车位	个	30
非机动车停车位	个	26
装卸货泊位	个	1

本次报建(二期)经济指标表:

项目	单位	数量
总用地面积	m ²	7333.40 (折合11亩)
净用地面积	m ²	6929.66
总占地面积	m ²	2548.60
总建筑面积	m ²	26639.73
其中 地上面积	m ²	23252.73
其中 地下面积	m ²	3387
总计容建筑面积	m ²	23252.73
建筑密度	%	47.65
建筑容积率		3.36
绿地率	%	10.01
小汽车停车位	个	78
其中 地上停车位	个	19
其中 地下停车位	个	59
摩托车停车位	个	30
非机动车停车位	个	26
装卸货泊位	个	1



分期建设用地示意图

图例	
—+0.62	权属用地红线
—+0.00	净用地红线
—+0.00	建筑红线
—+0.00	道路中心线
—+0.00	围墙线
—+0.00	拟建建筑物
—+0.00	已有建筑物
—+0.00	消防车登高操作场地
—+0.00	设计绿地
—+0.00	道路
—+0.00	小汽车停车位 (2.4mX5.3m)
—+0.00	装卸货泊位 (3mX8m)
—+0.00	摩托车位 (0.9mX2m)
—+0.00	非机动车位 (0.6mX2m)
—+0.00	出入口

- 设计说明:
- 1、本图是依据甲方提供的中山市城乡规划局《中山市建设用地规划条件》及红线图。
 - 2、本图坐标系采用中山市城市坐标系,高程系统为黄海高程系统。
 - 3、图中所过距离:建筑物指外墙,道路指路缘石内缘。
 - 4、图中所过坐标:建筑物指外墙交点坐标,红线指用地红线折点坐标。
 - 5、图中所过坐标、标高、曲线半径、距离尺寸均以米为单位。
 - 6、消防车转弯半径均为12米。
 - 7、本工程室外场地、道路、绿化另详景观设计图。

总平面图 1:500

设计单位:

建盟设计集团
JIANMENG DESIGN GROUP

建盟设计集团有限公司
建筑、风景园林工程设计甲级: A135008723
城乡规划资质证书: 自资规甲字21350242(甲级)
市政行业、人防工程设计乙级: A235008720
公路行业(公路)专业乙级: A135008723

备注:
本设计图纸未经规划部门
同意和施工图审查机构认
可,不得用于现场施工,
仅供业主建设投资估算
建设造价之参考图。

版本号	日期	版本号	日期

施工图审查机构:

施工图审查合格书编号:

图纸专用章

注册建筑师执业章

注册结构师执业章

工程名称: 厂房二

项目名称:
张广文年产3000万瓶富氢水生产项目

建设单位: 张艳

审定	再政	李杰中
项目负责人	李杰中	李杰中
专业负责人	梁荣华	梁荣华
审核	李杰中	李杰中
校对	梁荣华	梁荣华
设计	徐刚	徐刚
制图	徐刚	徐刚

图名: 总平面图

工程编号	图别	方案图
	图号	Z-01
	日期	2022.07