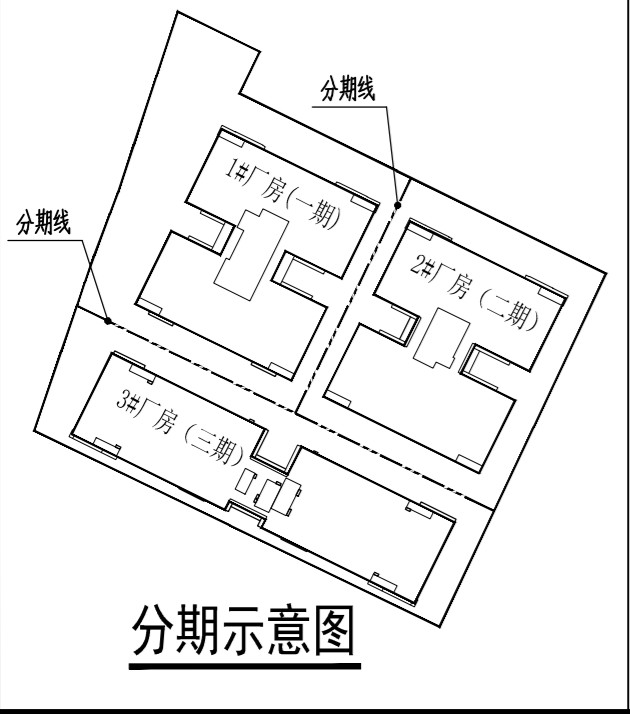
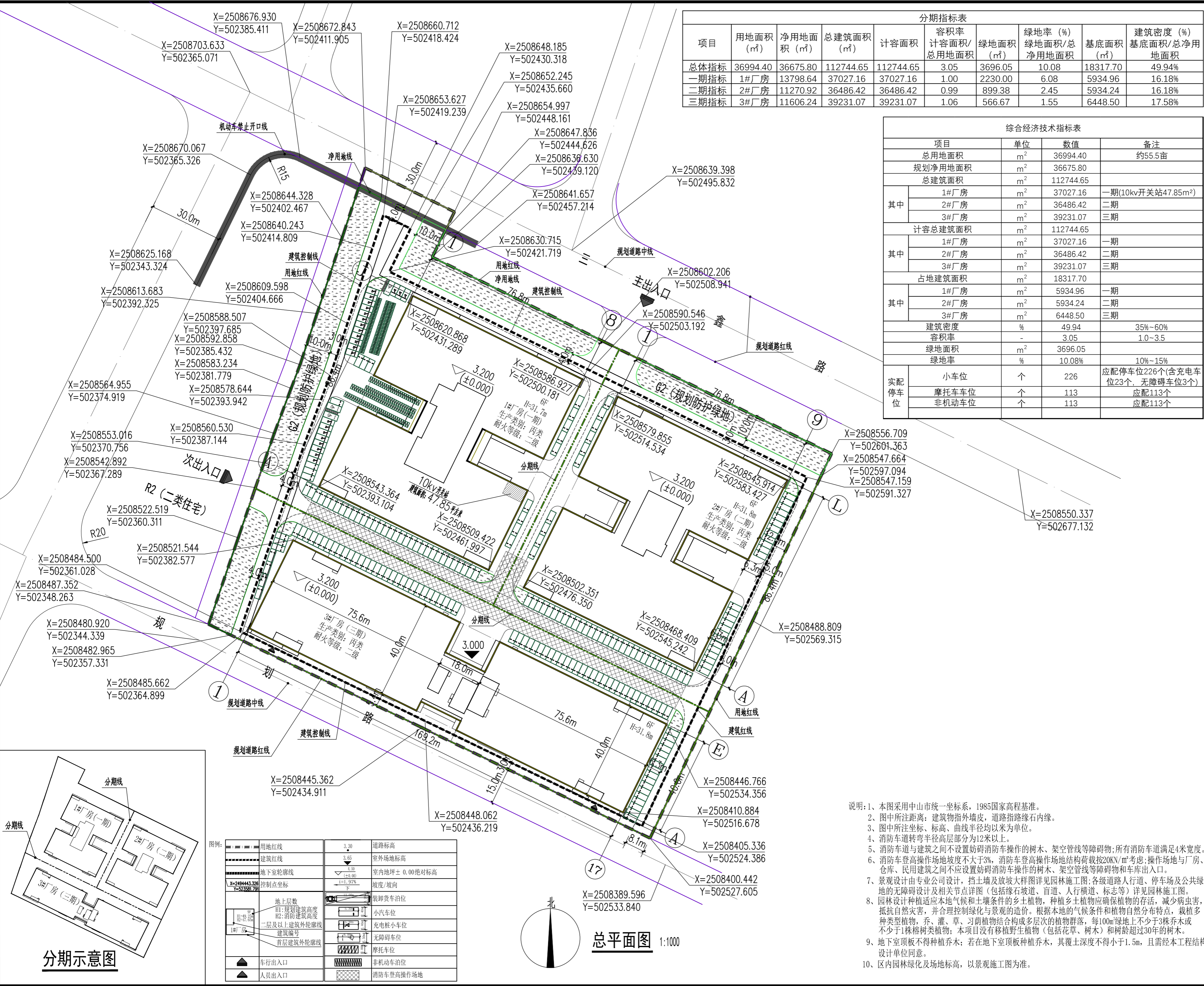


暖通
给排水
景观
人防
建筑
结构
电气
弱电

项目	用地面积 (m ²)	净用地面积 (m ²)	总建筑面积 (m ²)	计容面积	容积率	绿地面积 (m ²)	绿地率 (%)	基底面积 (m ²)	建筑密度 (%)
总体指标	36994.40	36675.80	112744.65	112744.65	3.05	3696.05	10.08	18317.70	49.94%
一期指标	1#厂房	13798.64	37027.16	37027.16	1.00	2230.00	6.08	5934.96	16.18%
二期指标	2#厂房	11270.92	36486.42	36486.42	0.99	899.38	2.45	5934.24	16.18%
三期指标	3#厂房	11606.24	39231.07	39231.07	1.06	566.67	1.55	6448.50	17.58%

项目	单位	数值	备注
总用地面积	m ²	36994.40	约55.5亩
规划净用地面积	m ²	36675.80	
总建筑面积	m ²	112744.65	
其中			
1#厂房	m ²	37027.16	一期(10kv开关站47.85m ²)
2#厂房	m ²	36486.42	二期
3#厂房	m ²	39231.07	三期
计容总建筑面积	m ²	112744.65	
其中			
1#厂房	m ²	37027.16	一期
2#厂房	m ²	36486.42	二期
3#厂房	m ²	39231.07	三期
占地建筑面积	m ²	18317.70	
其中			
1#厂房	m ²	5934.96	一期
2#厂房	m ²	5934.24	二期
3#厂房	m ²	6448.50	三期
建筑密度	%	49.94	35%-60%
容积率	-	3.05	1.0-3.5
绿地面积	m ²	3696.05	
绿地率	%	10.08%	10%-15%
实配停车位	个	226	应配停车位226个(含充电车位23个,无障车位3个)
摩托车车位	个	113	应配113个
非机动车位	个	113	应配113个



用地红线	3.30	道路标高
建筑红线	3.65	室外场地标高
地下室轮廓线	±0.00	室内地坪±0.00绝对标高
控制点坐标	±1.97%	坡度/坡向
地上层数	1#厂房	装卸货车位
H1: 规划建筑高度	2#厂房	小汽车车位
H2: 消防建筑高度	3#厂房	充电桩小车位
二层及以上建筑外轮廓线	建筑编号	无障碍车位
首层建筑外轮廓线	首层建筑外轮廓线	摩托车位
		非机动车泊位
		消防车登高操作场地

- 说明:
1. 本图采用中山市统一坐标系, 1985国家高程基准。
 2. 图中所注距离: 建筑物指外墙皮, 道路指路缘石内缘。
 3. 图中所注坐标、标高、曲线半径均以米为单位。
 4. 消防车转弯半径高层部分为12米以上。
 5. 消防车道与建筑之间不设置妨碍消防车操作的树木、架空管线等障碍物; 所有消防车道满足4米宽度。
 6. 消防车登高操作场地坡度不大于3%, 消防车登高操作场地结构荷载按20KN/m²考虑; 操作场地与厂房、仓库、民用建筑之间不设置妨碍消防车操作的树木、架空管线等障碍物和车库出入口。
 7. 景观设计由专业公司设计, 挡土墙及放坡大样图详见园林施工图; 各级道路人行道、停车场及公共绿地的无障碍设计及相关节点详图(包括缘石坡道、盲道、人行横道、标志等)详见园林施工图。
 8. 园林设计种植适应本地气候和土壤条件的乡土植物, 种植乡土植物应确保植物的存活, 减少病虫害, 抵抗自然灾害, 并合理控制绿化与景观的造价。根据本地的气候条件和植物自然分布特点, 栽植多种类型植物, 乔、灌、草、习植物相结合构成多层次的植物群落, 每100m²绿地上不少于3株乔木或不少于1株榕类植物; 本项目没有移植野生植物(包括花草、树木)和树龄超过30年的树木。
 9. 地下室顶板不得种植乔木; 若在地下室顶板种植乔木, 其覆土深度不得小于1.5m, 且需经本工程结构设计单位同意。
 10. 区内园林绿化及场地标高, 以景观施工图为准。

总平面图 1:1000

GW 广州承总设计有限公司
GUANGZHOU CHENGZONG DESIGN CO., LTD.

建筑行业(建筑工程)甲级证书编号: A244070902
地址: 广州市天河区体育东横街3号设计大厦20楼

修改版次	修改内容	修改日期
MODIFY NO.	DESCRIPTION	DATE

建设单位	中山市朝阳工贸发展有限公司	
项目名称	朝阳工贸产业园	
子项名称	总平面图	
设计编号	GCD12023-主(06-01)	
审定	余智敏	
审核	柯天虹	
项目负责	林旭浩	
专业负责	陈旭纯	
校对	陈旭纯	
设计	陈锦培	
制图	陈锦培	

索引图 KEY PLAN

图名 NAME 总平面图

设计专业	建筑	设计阶段	报建图
MAJOR.	建	STAGE	报建图
图号	Z-01	版本	第一版
比例	1:1000	出图日期	2023.06
条形码、二维码 BR CODE, QR CODE			

版权所有, 不得复制、套用
ALL RIGHTS RESERVED. DON'T COPIED, REPRODUCED